

30代から急増します！ 乳がん検診

を受けよう！

CHECK!!

生涯に乳がんになる ※1
日本人女性は 11 人に 1 人

わが国の乳がん患者数は年々増加傾向にあります。年間 86,500 人の女性が乳がんになると予測され※2



2017 年の乳がんによる女性の死亡数は 14,285 人※3 で年々増加しています。乳がんは、30 歳代から急増し 40 歳から 50 歳代の女性に特に多く、60 歳前半までの女性では罹患も死亡原因も乳がんが第 1 位です。

※1 国立がん研究センター がんに罹患する確率～累積罹患リスク (2014 年データに基づく) ※2 国立がん研究センター 2018 年のがん統計予測 ※3 国立がん研究センター 最新がん統計

乳がんを見つけるために

月 1 回のセルフチェック

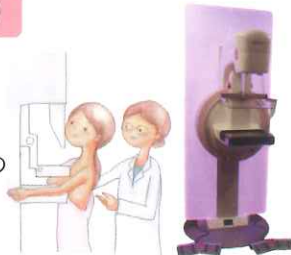
乳房にしこりや変形がないかどうか、チェックしましょう。
異常（気になる事）があれば医療機関を受診してください。



1～2 年ごとの乳がん検診（画像検査）

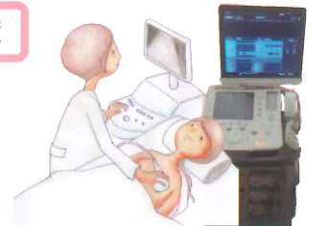
マンモグラフィ

乳房専用のレントゲン検査で乳房を 2 枚の板にはさんで圧迫して撮影します。



超音波（エコー）検査

超音波を乳房に当ててその反射波を画像化して診断します。



乳がん検診料金

【人間ドック・健診等のオプションの場合】

マンモグラフィ + 超音波（エコー）検査	8,800円(税込)
マンモグラフィ	4,950円(税込)
超音波（エコー）検査	4,950円(税込)

【乳がん検診のみの単独検診の場合】

マンモグラフィ + 超音波（エコー）検査	11,550円(税込)
マンモグラフィ	7,700円(税込)
超音波（エコー）検査	7,700円(税込)

マンモグラフィと
超音波検査共に
女性技師が実施。

Q&A

マンモと超音波、どちらを受けたいですか？

一般的に 30 代以下の方は超音波検査、40 代からはマンモグラフィ検査が適しているといわれます。どの検査も得手不得手があるので併用して受けると安心です。



社会福祉法人 大阪府済生会 吹田医療福祉センター

健都健康管理センター

電話 06-6192-7275(代表) 06-6192-7276(予約専用)